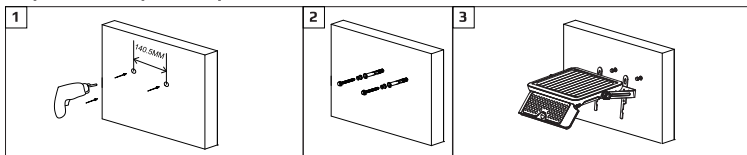
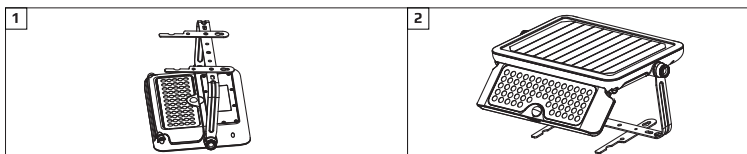


### 1a) Montaż (Ściana)



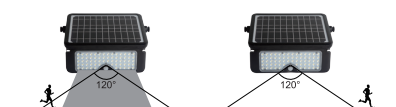
### 1b) Montaż (Stojący)



#### TRYB PRACY Z CZUJNIKIEM



Gdy pojemność baterii przekracza >30% Automatycznie włącza się do pełnej jasności po wykryciu ruchu w zasięgu <6m, a następnie ściemnia się do słabej jasności po 20 sekundach bez wykrycia ruchu.



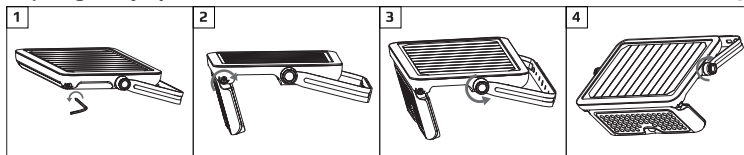
Gdy pojemność baterii wynosi poniżej <30% automatycznie włącza się do pełnej jasności po wykryciu ruchu w zasięgu <6m, a następnie wyłącza się po 20 sekundach bez wykrycia ruchu.

#### TRYB OŚWIETLENIA CIĄGŁEGO

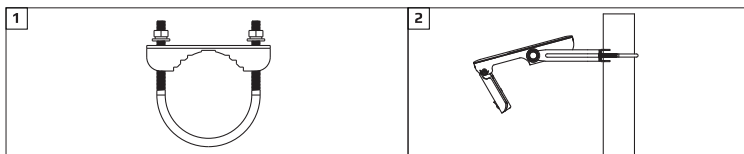


Po wciśnięciu przycisku na 3 sekundy i po pojedynczym błysnięciu, lampa przejdzie w tryb stałego świecenia, oba czujniki ruchu i światła wyłączone. Ciągłe świecenie do wyczerpania baterii spowoduje przełączenie w tryb czujnika.

### 1c) Regulacja produktu



### 1d) Montaż na słupie

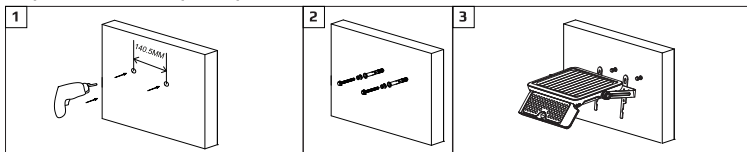


### 2) Specyfikacja

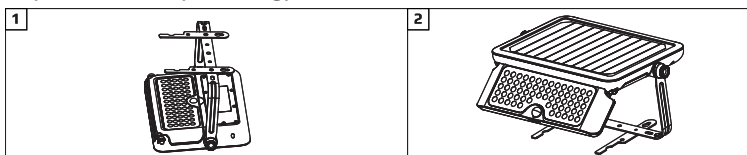
EKO9083

Solar LED EPAD	10W
Moc/Strumień świetlny	1150lm
Wymiary	314/211/37mm
LEDY (Główne światło)	SMD2835, 64pcs
Bateria	18650/7,4V/3000mAh
Bateria wymienna	Tak
Panel solarny	6Wp, Mono-kryształiczny
Zakres pracy czujnika	120°, <6m.
Materiał	ABS+PC+Metal
Kąt świecenia	90°
Klasa ochrony	IP65
Wysokość instalacji	<4m
Żywotność	35000 godzin
Gwarancja	24 msc (akumulator 12msc.)

### 1a) Installation (Wall)



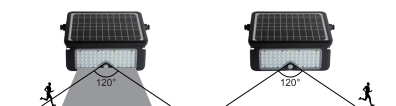
### 1b) Installation (Standing)



#### SENSOR MODE



When battery capacity above >30% automatically turns on to full brightness when motion is detected in the range <8meters, then dim to lower brightness in 20 seconds of no motion.



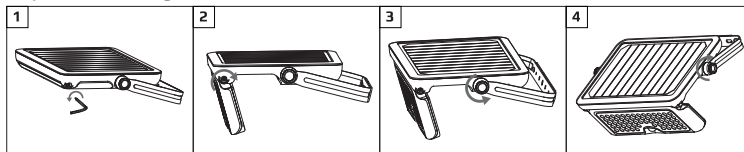
When battery capacity below <30% automatically turns on to full brightness when motion is detected in the range <8 meters, then turns off in 20 seconds of no motion.

#### CONSTANT WORKING MODE

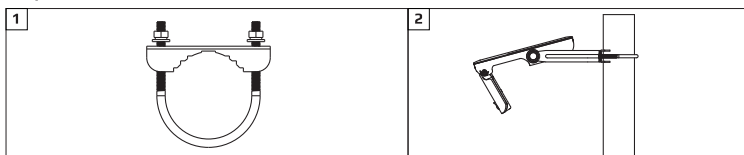


Press the button for 3 seconds and shining one time, lamp turns to keep lighting mode, both motion and light sensors disabled. Permanently keep lighting until the battery capacity reduces to zero switching back to sensor mode.

### 1c) Product regulations



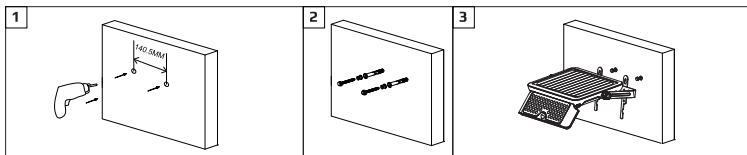
### 1d) Pole mounted



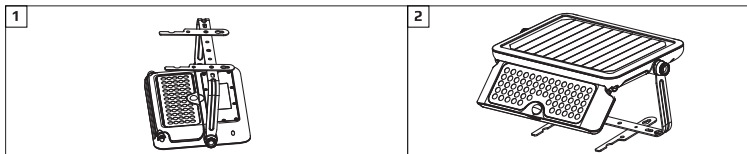
### 2) Specification

EKO9083

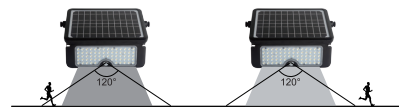
Solar LED Street Light	10W
Power / Luminous flux	1150lm
Dimensions	314/211/37mm
LEDs (main light)	SMD2835, 64pcs
Battery	18650/7,4V/3000mAh
Replaceable battery	Tak
Solar panel	6Wp, Monocrystallic
Sensor work range	120°, <6m.
Materiał	ABS+PC+Metal
Beam angle	90°
Protection class	IP65
Installation height	<4m
Lifetime	35000 hrs
Guarantee	24 months (battery 12months)



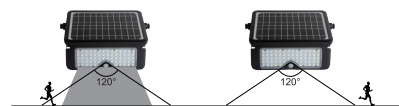
1b) Instalace (Stojící)



## REŽIM SNÍMAČE



Když je kapacita baterie >30 %, automaticky se přepne do plného jasu po detekci pohybu v dosahu <6 m, a pak se ztlumí do nízkého jasu po 20 sekundách bez detekce pohybu.



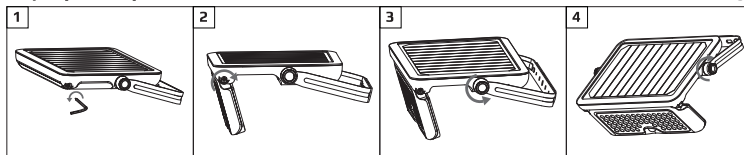
Když je kapacita baterie <30 %, automaticky se přepne do plného jasu po detekci pohybu v dosahu <6 m, a pak se vypne po 20 sekundách bez detekce pohybu.

## REŽIM NEPŘETRŽITÉHO SVÍCENÍ

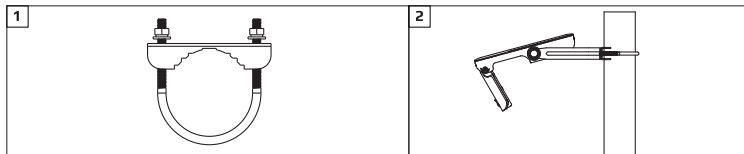


Po stisknutí tlačítka na 3 sekundy a po jediném bliknutí se svítidla přepne do režimu trvalého svícení, oba snímače pohybu a světla jsou zhaslá. Trvalé svícení až do vybití baterie způsobí přepnutí do režimu snímače.

## 1c) Úprava produktu



1d) Montáž na tyč

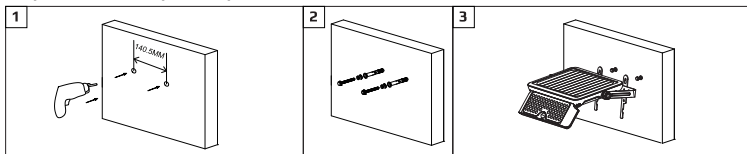


## 2) Specifikace

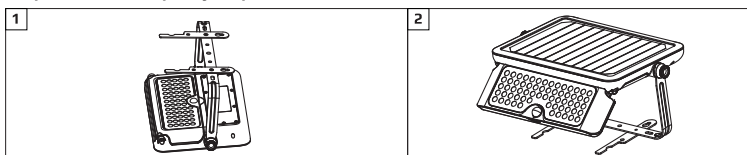
EKO9083

Solar LED Street Light	10W
Výkon / světelný tok	1150lm
Rozměry	314/211/37mm
LED (hlavní světlo)	SMD2835, 64pcs
Baterie	18650/7,4V/3000mAh
Vyměnitelná baterie	Ano
Solární panel	6Wp, Monokrystalický
Pracovní rozsah senzoru	120°, <6m.
Věc	ABS+PC+Kov
Úhel paprsku	90°
Třída ochrany	IP65
Instalační výška	<4m
Vitalita	35000 hodiny
Záruka	24 měsíce (baterie 12měsíce)

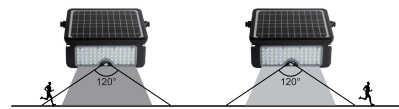
## 1a) Inštalácia (stena)



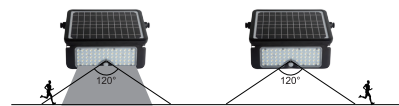
1b) Inštalácia (Stojaci)



## REŽIM SENZOR



Keď je kapacita batérie vyššia ako 30%, automaticky sa prepne na plnú svietivosť, ak zaregistruje pohyb v dosahu ≤6m, a následne stlmí svetlo po 20 sekundách, ak nezaregistruje žiaden pohyb.



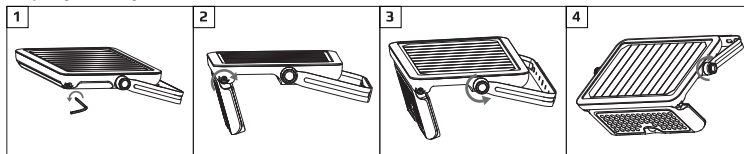
Keď je kapacita batérie nižšia ako 30%, automaticky sa prepne na plnú svietivosť, ak zaregistruje pohyb v dosahu ≤6m, a následne sa vypne po 20 sekundách, ak nezaregistruje žiaden pohyb.

## REŽIM NEPŘETRŽITÉHO SVIETENIA

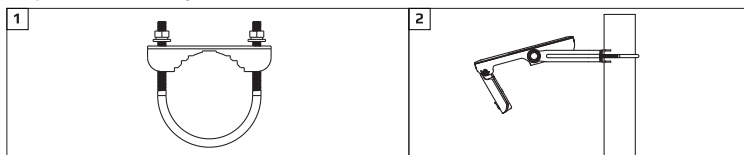


Po stlačení tlačidla na 3 sekundy a jedným rozsvietením sa svietidlo prepne do režimu nepretržitého svietenia, pohybový aj svetelný senzor sa vypnú. Nepretržité svietenie do vybitia batérie spôsobí prepnutie do režimu senzor.

## 1c) Úprava produktu



1d) Montáž na tyč



## 2) Špecifikácia

EKO9083

Solar LED Street Light	10W
Výkon / svetelný tok	1150lm
Rozmery	314/211/37mm
LED (hlavné svetlo)	SMD2835, 64pcs
Baterie	18650/7,4V/3000mAh
Vymeniteľná batéria	Áno
Solárny panel	6Wp, Monokrystalický
Pracovní rozsah snímača	120°, <6m.
Materiál	ABS+PC+Kovové
Uhol lúča	90°
Trieda ochrany	IP65
Montážna výška	<4m
Život	35000 hodiny
Záruka	24 mesiacov (battery 12mesiacov)